

February 9, 2023 / 9 février 2023 / 9 de Fevereiro de 2023

General Call / Appel général / Chamada Geral

Welcome!
Bienvenue !
Bem-vindo!



**Mariam Wamala
Nabukenya,
Co-Chair**

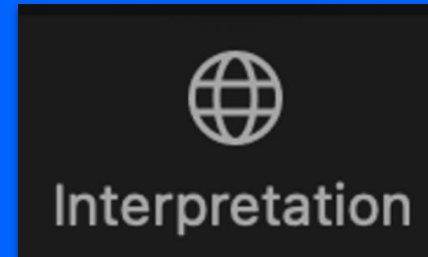


**Gabrielle
Hunter,
Co-Chair**

Select your language
Sélectionnez votre langue
Seleccione a sua língua



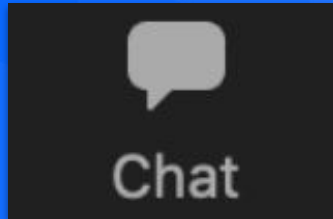
English Français
Português



Slides are available in English, French, and Portuguese.
Les diapositives sont disponibles en anglais, français et portugais.
Os slides estão disponíveis em inglês, francês e português.



www.bit.ly/sbcwgcalls



Let's Hear from You
**Donnez nous vos
nouvelles**
Vamos ouvir de você

Ambassador Program Update

Mise à jour du programme Ambassadeur

Atualização do Programa Embaixador



**Suse Emiliano,
Steering Committee**

Ambassadeurs francophones



Jemima
Andriamihamina,
Madagascar



Mory
Camara, Mali



Ida Savadogo,
Burkina Faso



Ibrahima Sanoh,
Guinée

Merci!

Embaixadores Lusófonos



Sergio Tsabete,
Moçambique



Suse Emiliano,
Angola
Novo Ponto de Contacto

Obrigado!

Point de contact francophone



Jean Jacques Brou,
Côte d'Ivoire

**Point de contact
permanent**

Contact : jbrou1@jhu.edu

Ponto de Contacto Lusófono



Debora Freitas Lopez,
Estados Unidos

**Ponto de Contacto de
*Sáida***



Suse Emiliano,
Angola

***Novo* Ponto de
Contacto**

Contacto: www.bit.ly/GTMSC_WA

Merci aux ambassadeurs !

- Un engagement accru dans les Forums virtuels 2020-2022
 - 8 à 29 Lusophones
 - 34 à 111 francophones
- Tenue de séances de réseautage virtuel
- Formation des membres à l'utilisation de Springboard
- Participation des membres au groupe WhatsApp (lusophone)



Obrigado, Embaixadores!

- Maior envolvimento ao longo de 2020-2022 Fóruns Virtuais
 - 8 a 29 lusófonos
 - 34 a 111 francófono
- Realização de sessões virtuais de trabalho em rede
- Membros formados em Springboard
- Membros comprometidos no Grupo WhatsApp (Lusófono)



Portez-vous volontaire dès aujourd'hui !

- Au moins **4 ouvertures francophones**
- Au moins **2 postes lusophones**
- **Critères, rôles et expression d'intérêt** : www.bit.ly/23EOI
- **Date limite** : 23 février 2023
- **Questions** : ashley.riley@jhu.edu

Voluntário hoje!

- Pelo menos **4 aberturas francófonas**
- Pelo menos **2 aberturas lusófonas**
- **Critérios, Funções e Expressão de Interesse**: www.bit.ly/23EOI
- **Data limite**: 23 de Fevereiro de 2023
- **Perguntas**: ashley.riley@jhu.edu

www.bit.ly/23EOI

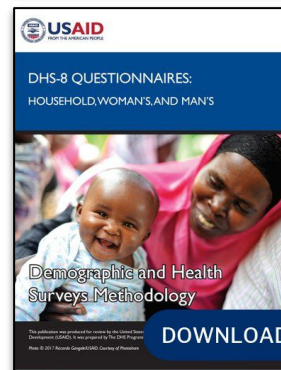
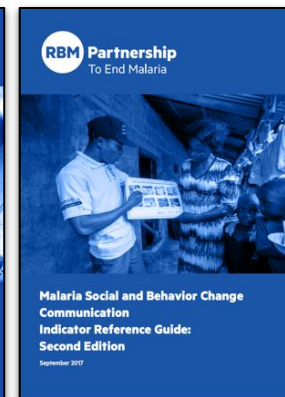
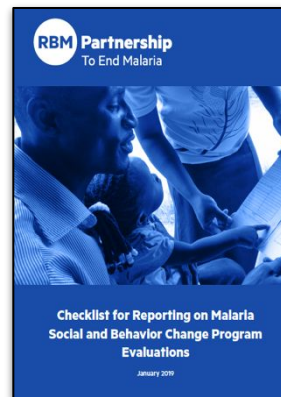
**M&E Needs
Assessment**
**Évaluation des
besoins en matière
de S&E**
**Avaliação das
necessidades de
M&A**



Mike Toso
Steering Committee

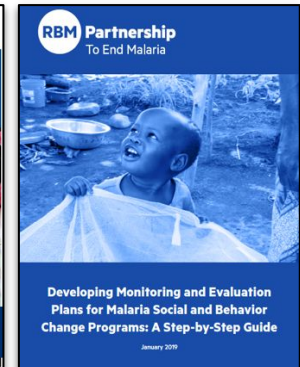
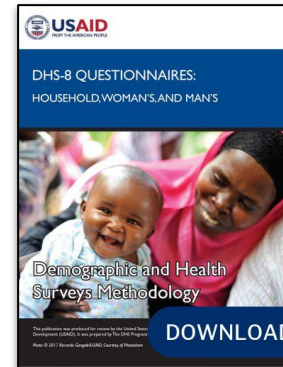
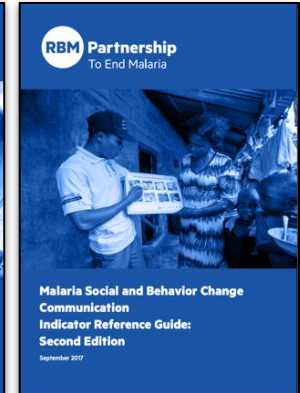
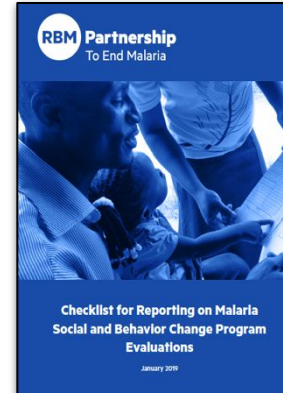
Axe de travail sur le Suivi et Évaluation (S&E) du GT CSC

- **Co-leads** : Mike Toso et Angela Acosta
- **Objectif** : Développer des ressources S&E et des opportunités de renforcement des capacités pour la communauté CSC pour le paludisme.
 - Collaboration avec le projet Breakthrough ACTION
- **Un besoin cristallisé en 2022** :
 - Réunions des partenaires régionaux du CRSPC
 - Forum virtuel
 - Identifié comme un besoin par le PMI



Axe de travail sur le S&E du GT CSC

- **Les ressources de suivi et d'évaluation du GT CSC** ont été développées entre 2014 et 2018
- **Beaucoup de changements** dans le domaine du CSC du paludisme depuis lors :
 - Intérêt croissant pour le changement de comportement des prestataires
 - Nouvelles sources de données sur les comportements des ménages
 - Passage du CCSC (axée sur la communication) à la CSC (axée sur un champ plus large)
- **Beaucoup peut se faire pour mettre ces ressources à jour et encourager leur utilisation**



Enquête auprès des membres : Besoins en matière de suivi et d'évaluation du CSC pour le paludisme

- **Veillez répondre à ce sondage !**
- **Questions :**
 - Activités de suivi et d'évaluation dans lesquelles vous êtes impliqué
 - Sujets qui vous intéressent
 - Formats d'engagement
 - Approches d'apprentissage
- **Temps nécessaire :** 5 minutes
- **Langues :** Anglais, français, portugais
- **Date limite :** 23 février
- **Enquête :** www.bit.ly/m-e-needs



SBC in Global Fund Applications

CSC dans les
candidatures au
Fonds mondial

MSC nas Aplicações
do Fundo Global



Anna McCartney-Melstad
CRSPC CReMA Co-Chair /
Johns Hopkins Center for
Communication Programs

2023 Réalimentation du Fonds mondial

- La reconstitution du Fonds mondial en 2023 a été **inférieure aux besoins**
 - Objectif : 18 milliards de dollars US
 - Montant final collecté : 15,7 milliards de dollars US
 - Les allocations ont été affectées; 29 pays ont vu leurs allocations réduites.
- **Il est plus important que jamais d'inclure des plans CSC de qualité pour le paludisme dans les demandes au Fonds mondial**
- N'oubliez pas : Les produits de base ne sont efficaces que si les gens les recherchent et les utilisent correctement et régulièrement.

Ressources du GT CSC pour les candidatures au Fonds mondial : www.bit.ly/sbc-gf

**Quels succès avez-vous obtenu
pour que le CSC ne soit pas exclu
des candidatures du Fonds
mondial ?**

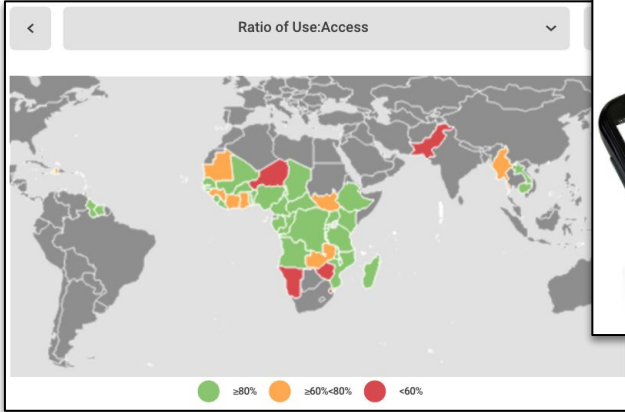
Veillez partager dans le chat.

Malaria CSC en Demandes de subvention au Fonds mondial

Le Fonds mondial a partagé les conseils lors de la réunion d'orientation des propositions à Nairobi, en décembre 2022 :

1. Les investissements dans le CSC doivent être fondés **sur des preuves, orientés vers les résultats, fondés sur la théorie** et **faire partie de la stratégie nationale de CSC pour le paludisme**
2. Les plans et activités du CSC devraient **s'appuyer sur les meilleures pratiques** et les **efforts du CSC dans d'autres secteurs de la santé**

Fondé sur des preuves, axé sur les résultats, fondé sur des théories



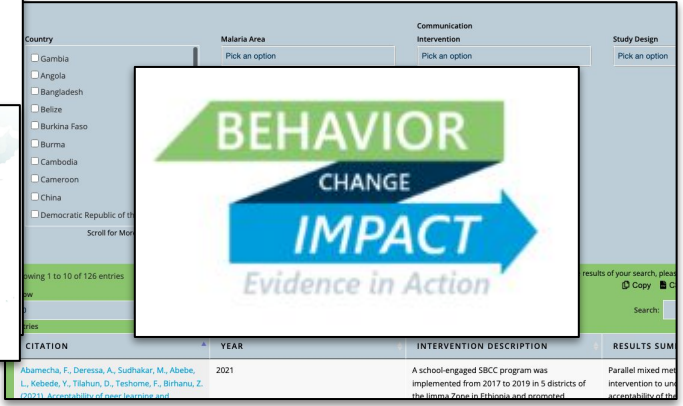
Utilisation d'MII : Access Database
EN/FR

ITNuse.org



Comportement face au paludisme Enquêtes (EN/FR/PT) et tableau de bord

EN (FR/PT TBA)
MalariaBehaviorSurvey.org
MalariaBehaviorSurvey.org/Dashboard



Base de données probantes sur le paludisme CSC
EN

BehaviorChangeImpact.org

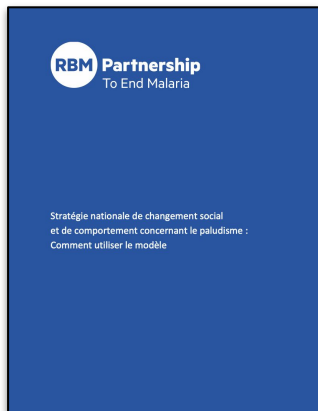
Fondé sur des preuves, axé sur les résultats, fondé sur des théories



Module CCSC de l'enquête sur les indicateurs du paludisme, Manuel de l'enquêteur, & Guide d'interprétation *EN/FR/PT*

www.bit.ly/sbcc-mod

Fait partie de la stratégie nationale CSC en matière de paludisme



**Modèle et directives
pour les stratégies
nationales CSC pour le
paludisme**

	Étape 1 : Atelier des parties prenantes
	Étape 2 : Retraite d'écriture
	Synthèse des données : utilisation dans les étapes 1 et 2
	Instructions_à lire avant de commencer_Français

**Paquet d'ateliers
sur la stratégie CSC
pour le paludisme**

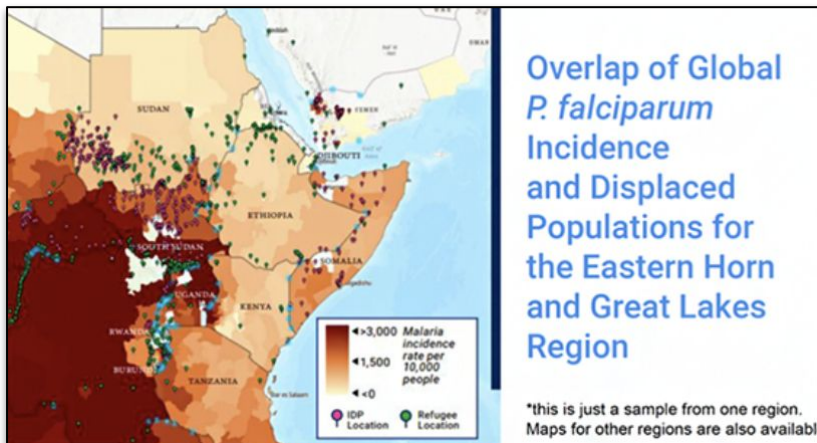
EN/FR/PT

www.bit.ly/malariasbcstrategy

Objectif comportemental :	Public prioritaire :							
	Public secondaire :							
	Objectif de communication n°1 :							
Plan de suivi et d'évaluation								
Objectifs des MI	Indicateur et définition	Type d'indicateur	Justification	Source de données	Début de l'étude	Cible	Année	Prochaines étapes
Objectifs de la gestion de cas	Indicateur et définition	Type d'indicateur	Justification	Source de données	Début de l'étude	Cible	Année	Prochaines étapes
Objectifs du paludisme pendant la grossesse	Indicateur et définition	Type d'indicateur	Justification	Source de données	Début de l'étude	Cible	Année	Prochaines étapes
Objectifs de la palvénisation d'insecticides à effet résmanent en intérieur	Indicateur et définition	Type d'indicateur	Justification	Source de données	Début de l'étude	Cible	Année	Prochaines étapes
Objectifs de la chimio-prévention du paludisme saisonnier	Indicateur et définition	Type d'indicateur	Justification	Source de données	Début de l'étude	Cible	Année	Prochaines étapes

**Directives pour le CSC dans
les zones de transmission
du paludisme de niveau
faible à modéré**

S'appuyer sur les meilleures pratiques du CSC



Compass : Une collection de ressources et de meilleures pratiques en matière de CSC
EN/FR/PT & More

TheCompassForSBC.org

CSC stratégique comme sécurité
Études de cas par AMP
EN/FR

[AMP October '22 Newsletter](#)

CSC & Zéro Palu ! Je m'engage
EN/FR/PT

www.bit.ly/zmswm-sbc

S&E pour le paludisme en matière de CSC



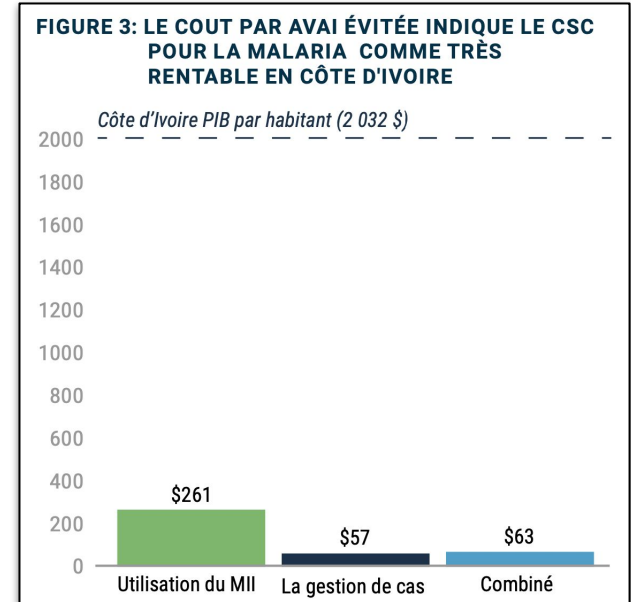
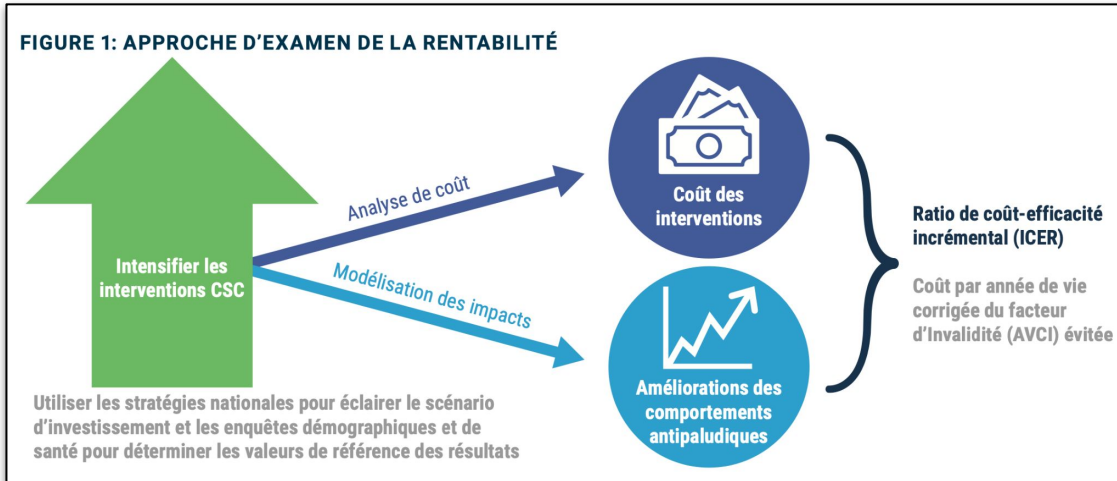
**Guide de référence des indicateurs de
communication du CSC pour le
paludisme**

www.bit.ly/malaria-m-e



**Développement de plans de S&E pour les
programmes CSC de lutte contre le paludisme**

Rentabilité du CSC



Analyse de rentabilisation du changement social et de comportement du paludisme

www.breakthroughactionandresearch.org/business-case-sbc-fp/

Plus de conseils pour les candidatures au Fonds mondial

- 1. Nous devons être les champions du CSC :**
 - a. Ne le formulez pas comme un "bon à savoir" mais comme un "must"
 - b. Le GFATM n'est pas opposé au CSC, mais il doit être **solidement justifié**
- 2. Participez activement aux sessions fictives du TRP**
- 3. Tout ancrer dans vos stratégies et plans stratégiques nationaux du CSC**
 - a. Ne proposez pas uniquement la "sensibilisation" et la Journée mondiale de lutte contre le paludisme
- 4. Contrairement à ce que beaucoup pensent, les coupes budgétaires interviennent davantage lors de l'octroi des subventions et la ICN prend de nombreuses décisions**
 - a. Lobby auprès de l'Instance de Coordination Nationale (ICN) dans le pays
- 5. Recherchez TOUTES les possibilités de réduire les coûts et mettez-les en évidence**

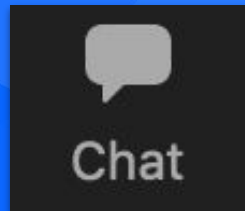
Autres ressources ?

*Veillez partager le titre et le lien
dans le chat.*

Questions & Comments

Questions et commentaires

Perguntas & Comentários



Présentation technique



Kapasa Emmanuel Sikazwe,
PATH Zambia

Posez des questions



Chat

Interprétation
(français,
portugais,
anglais)



EN

English

Effacité de la communication interpersonnelle (CIP) : Augmentation de l'adoption des interventions contre le paludisme dans le district de Kanchibiya, Zambie

Par

Kapasa Emmanuel Sikazwe

Conseiller en changement social et de comportement

PATH/PMI PAMO Plus

PMI

U.S. PRESIDENT'S
MALARIA INITIATIVE

LED BY



U.S. PRESIDENT'S MALARIA INITIATIVE

PAMOPlus

Introduction



- La communication interpersonnelle (CIP) est une communication personnalisée, en face à face, entre le prestataire de soins de santé et le client. Il peut également s'agir de conférences sur la santé dans les établissements de santé et de la participation des communautés.
- La CIP est une approche éprouvée du changement social et de comportement (CSC).
- La CIP peut conduire à une utilisation accrue des principaux produits et services de lutte contre le paludisme, notamment le traitement préventif intermittent du paludisme pendant la grossesse (TPIg), la recherche d'un traitement précoce, la pulvérisation intra-domiciliaire et les moustiquaires imprégnées.

Contexte

- La Zambie fournit une série de services de lutte contre le paludisme, dont le traitement préventif intermittent du paludisme pendant la grossesse (TPIg).
- L'enquête sur les indicateurs du paludisme menée en Zambie en 2021 a révélé que 65 % des personnes interrogées recevaient trois doses ou plus de TPIg dans les zones rurales.
- L'information, l'éducation et la communication (IEC) peuvent être efficaces pour améliorer les connaissances sur le paludisme, mais elles ne se traduisent pas par l'adoption des comportements souhaités.
- Le plan stratégique national d'élimination du paludisme « National Malaria Elimination Strategic Plan (NMESP) » de la Zambie (2022-2026) identifie la CIP comme une approche de CSC prioritaire.

L'approche de CIP

- Le projet PAMO Plus de l'Initiative présidentielle de lutte contre le paludisme (PMI) est passé d'une focalisation sur l'IEC à une approche de CSC plus holistique.
- Le projet permet de déployer des agents de santé communautaires (ASC) volontaires pour utiliser la CIP lors de leurs interactions avec les membres de la communauté.



Méthodes

- En 2021, le Programme national d'élimination du paludisme (NMEP) a introduit la CIP par le biais des ASC dans les quatre provinces du PAMO Plus.
- PAMO Plus a soutenu la formation de 6 113 ASC déployés :
 - Les CCA travaillent au sein de leurs propres communautés
 - 1 ASC pour 100 ménages
 - 1:500 population
- Les ASC mènent
 - Visites des ménages
 - Discussions sur la santé
 - Dialogues communautaires
 - Éducation par les pairs
 - Conseils de base



Processus de CIP

- Les ASC engagent les individus et les communautés à :
 - Identifier les obstacles comportementaux.
 - Faciliter une discussion à double sens pour aborder les obstacles.
 - Démontrer et encourager l'utilisation correcte des interventions.
- Les ASC font de l'éducation par les pairs et du conseil de base. Par exemple, pour soutenir :
 - Les femmes enceintes et leurs conjoints doivent s'inscrire rapidement aux soins prénatals pour avoir accès aux médicaments de prévention du paludisme.
 - Rechercher d'un dépistage précoce de la fièvre (et d'un traitement en cas de résultat positif).

Résultats

- Depuis le déploiement d'une CIP largement axée sur le paludisme, le NMEP a enregistré une amélioration de l'utilisation des produits et services liés au paludisme.
- Dans le district de Kanchibiya, dans la province de Muchinga, où la CIP a été déployé pour la première fois :
 - La 1^{ère} dose de TPIg au cours du premier trimestre de la grossesse est passée de 54,2 % en 2020 à 69,3 % en 2022 (augmentation de 28 %).
 - La 3^{ème} dose de TPIg est passée de 26,9 % en 2020 à 40,3 % en 2022 (augmentation de 50 %).
- À titre de comparaison, Shiwang'andu, un district voisin où la CIP n'a pas été déployé :
 - La 1^{ère} dose de TPIg au cours du premier trimestre de la grossesse est passée de 77 % en 2020 à 72,5 % en 2022 (baisse de 5,8 %).
 - La 3^{ème} dose de TPIg a diminué de 65 % en 2020 à 45,6 % en 2022 (diminution de 30 %).
- Plusieurs facteurs, tels que la disponibilité de la SP, sont à l'origine de ce résultat positif
- La CIP est l'un des facteurs qui ont contribué à l'augmentation de l'indicateur TPIg 1 et TPIg 3.
- Des recherches supplémentaires doivent être menées pour vérifier la contribution de la CIP à l'amélioration des indicateurs du paludisme.

Couverture de soins prénatals TPIg 1 et TPIg 3 District de Kanchibiya, 2020-2022



- 1ère dose de TPIg fournie lors de la 1ère visite de CPN_après le premier trimestre (%)
- Couverture TPIg 3 couverture prénatale

Discussion et conclusion

Le déploiement de la CIP par le biais des ASC dans les quatre provinces soutenues par PMI/PAMO Plus a contribué à une augmentation de l'utilisation des services et des produits de lutte contre le paludisme.

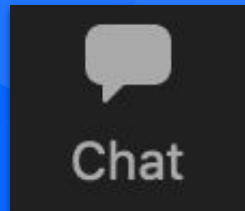
La CIP déployée à grande échelle contribue au changement de comportement et accélère les efforts de réduction et d'élimination du paludisme en Zambie.



Questions & Comments

Questions et commentaires

Perguntas & Comentários



Closing Fermeture Encerramento



Ibrahima Sanoh,
Steering Committee

2023 Events

General Calls May 11 & July 13

9:00 AM DC
13h Accra
14h Abuja/Luanda
15h Lusaka/Maputo
16h Addis/Kampala

Webinars & In-Person Annual Meeting

To be announced!

2023 Événements

Appels généraux 11 mai et 13 juillet

9:00 AM DC
13h Accra
14h Abuja/Luanda
15h Lusaka/Maputo
16h Addis/Kampala

Webinaires et Réunion annuelle en présentiel

A annoncer !

2023 Eventos

Chamadas gerais 11 de Maio e 13 de Julho

9:00 AM DC
13h Accra
14h Abuja/Luanda
15h Lusaka/Maputo
16h Addis/Kampala

Webinars e Reunião Anual presencial

A ser anunciado!

Staying in Touch! Restez en contact ! Manter o contacto!

Website / Site web / Website

www.bit.ly/RBMSBCWG

Email List / Liste d'e-mails / Lista de e-mail

www.bit.ly/SBC-WG-EMAIL

Springboard Page / Page Springboard / Pagina de Springboard

www.bit.ly/SBC-WG-COMMUNITY

**Thank you! / Merci! /
Obrigado!**
